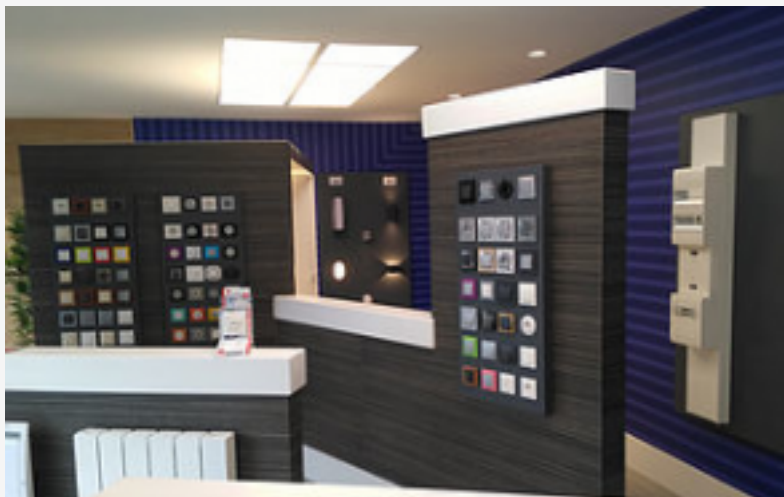




Influx éclaire Eurelec Distribution



Eurelec Distribution se distingue par sa très large gamme de produits de plus de 700 000 références destinées aux professionnels du bâtiment. Fondé en 1997, Eurelec Distribution représente aujourd'hui un chiffre d'affaires de l'ordre de 20 millions d'euros et dispose de 5 agences en Ile de France. En 2015, Eurelec Distribution a ainsi commercialisé plus de 2 millions d'appareillages et plus de 10 000 Kms de gaines !

Avec plus de 26 000 références traitées par an, dont 8 000 en stock, Eurelec Distribution souhaite donner une nouvelle « impulsion » à sa logistique. Dans le cadre de sa nouvelle plate-forme logistique, située à Croissy Beaubourg (77), qui sera opérationnelle en mai 2017, le grossiste en électricité vient de choisir en septembre 2016 la solution **BEXT** WS pour en optimiser les flux et les process selon les meilleures pratiques en vigueur.

Interfacée avec l'outil de gestion DL Negoce, la solution de gestion d'entrepôt **Bext** WS aura comme mission, dans le nouvel entrepôt, de gérer la réception de la totalité des produits, d'optimiser le stockage et l'envoi des commandes selon 2 à 3 modes de préparation.

Multi-société, la solution de l'éditeur permettra aussi à Eurelec Distribution de profiter pleinement de son adhésion au 1er réseau national d'indépendants dans la distribution de chauffage, sanitaire, électricité et carrelage, Algorel.